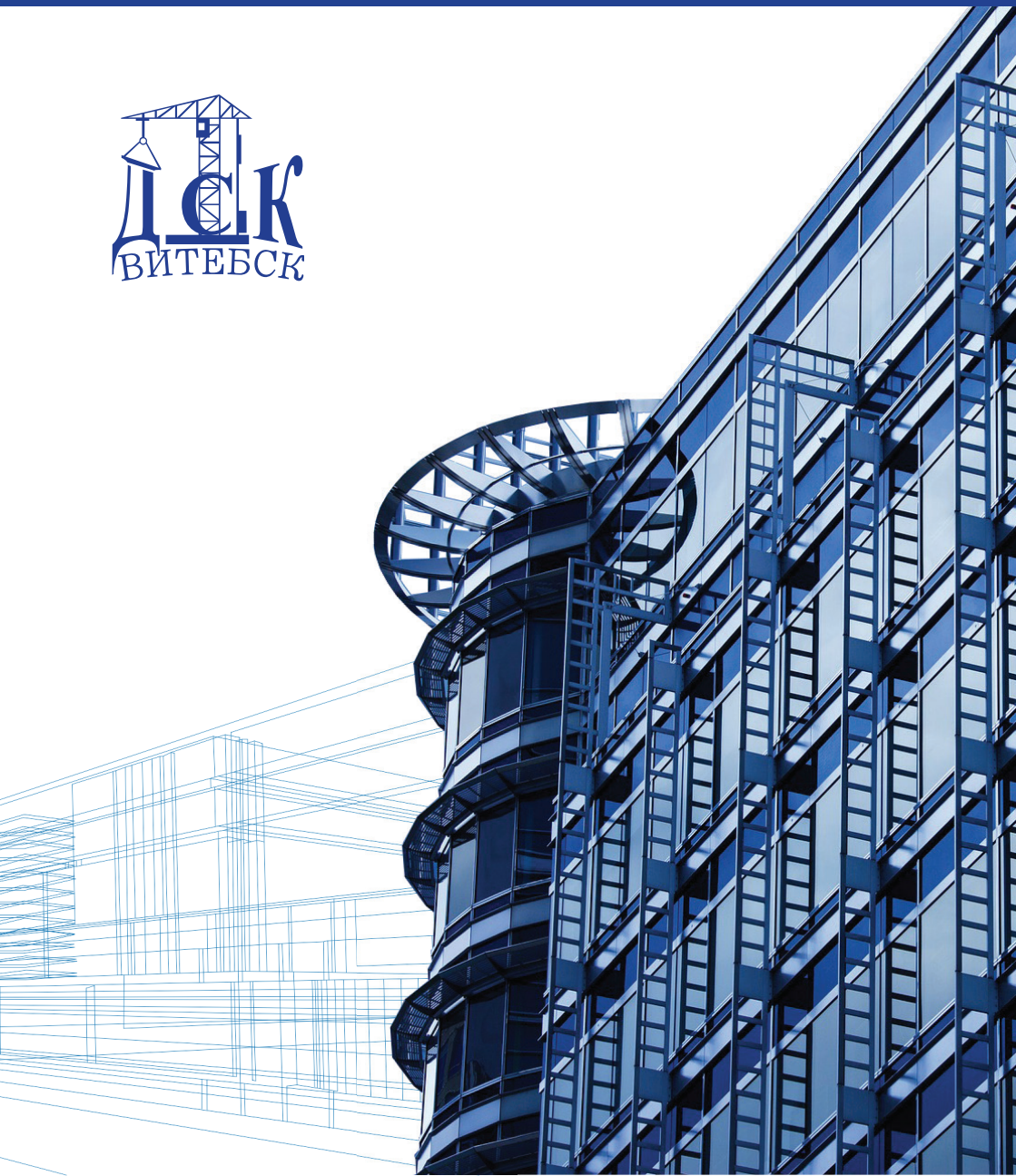


Государственное предприятие «Витебский ДСК»





Государственное предприятие «Витебский ДСК» — это:

- современное оборудование, передовые технологии в области строительных работ и услуг
- уникальная серия домов КПД 111-108 с неограниченными возможностями в свободной планировке квартир
- полный комплекс общестроительных, специальных, отделочных работ и работ по благоустройству территорий
- отлаженная система менеджмента качества, сертификат соответствия СТБ ISO 9001
- надежный и ответственный подрядчик, более 55 лет опыта работы
- полный комплект документов на осуществление строительной деятельности на территории Республики Беларусь и Российской Федерации
- членство в Белорусском союзе строителей, НПО СРО «Межрегиональное объединение строителей»

Основной вид деятельности:

Строительство жилых домов КПД серии 111-108

Модернизированная серия жилых домов КПД 111-108

- производство в соответствии с ТНПА Республики Беларусь
- возможность свободной планировки квартир
- продольные несущие стены
- сопротивление теплопередаче: наружных стен здания $R=3,2\text{ м}^2 \text{ 0С/Вт}$, торцевых - $3,6\text{ м}^2 \text{ 0С/Вт}$, чердачного перекрытия - $R=6,0 \text{ м}^2 \text{ 0С/Вт}$

Проектное управление

- выполнение функций генерального проектировщика;
- разработка градостроительных проектов детального планирования (площадь территории до 30 га), (схемы планировки районов индивидуального жилищного строительства);
- разработка разделов проектной документации для объектов строительства первого-четвертого классов сложности;
- работы в составе инженерно-геодезических изысканий

Завод КПД Государственного предприятия «Витебский ДСК»

- производственные мощности - до 138 тысяч квадратных метров жилья в год
- полномасштабное техническое перевооружение, современное оборудование компаний «Olmet Italy s.r.l.», «Weiler Italia s.r.l.», «MEP — Macchine Elettroniche Piegatrici SpA»
- выпуск широкого ассортимента высококачественных железобетонных изделий и конструкций: изделия КПД серии 111-108, плиты пустотные 2ПТМ, балки, блоки фундаментные ленточные, сваи, перемычки, кольца колодцев, плитка тротуарная, бордюры, товарный бетон и раствор
- производство:
 - ✓ входных металлических дверей;
 - ✓ конструкций из профилей ПВХ, алюминия и древесины;
 - ✓ вентиляции и изделий из оцинкованной стали;
 - ✓ металлоизделий и сантехнических заготовок;
 - ✓ малых архитектурных форм

Объемно-планировочные решения

- блок-секции комбинированные, различный набор от 1 до 4-х комнатных квартир с возможностью устройства свободной планировки квартир
- высота этажа (от пола до пола) – 2,8 м
- «холодный» технический этаж и техническое подполье с помещениями для инженерного обслуживания жилого дома с разводкой инженерных коммуникаций
- секции оборудованы мусоропроводом и пассажирским лифтом грузоподъемностью 630 кг и габаритом кабины 1100x1980 мм
- лестнично-лифтовой узел разработан с учетом обеспечения доступа маломобильной группы населения на нижний уровень посадочной отметки лифта
- путь к лифту - с уровня крыльца без перепадов высот (ступеней), пандус перед входом в блок-секцию

Конструктивные решения

- пространственная жесткость и устойчивость здания обеспечивается внутренними и наружными продольными несущими стенами
- наружные стены выше отм. 0,000 – трехслойные стеновые панели толщ. 400 мм, утеплитель – плиты пенополистирольные толщ. 170 мм, наружные торцевые – толщ. 210 мм
- наружные стены техподполья – трехслойные стеновые панели толщ. 350 мм, утеплитель – плиты пенополистирольные толщ. 120 мм
- наружные стены чердака – однослойные керамзитобетонные панели толщиной 400 мм
- внутренние стены выше отм. 0,000 и стены технического подполья – железобетонные панели толщ. 160 мм
- внутренние перегородки в квартирах – из керамзитобетона толщиной 80 мм
- плиты перекрытия – сборные сплошные железобетонные, предварительно напряженные, толщиной 160 мм
- санкабины – объёмные либо сборные совмещённые или отдельные
- лестницы – железобетонные марши и площадки



Управление механизации

- участки монтажных и башенных кранов, автокранов и автотехники, землеройных и дорожных машин, малой механизации:
 - ✓ седельные тягачи, самосвалы (10 тн, 20 тн), автокраны (16 тн, 25 тн), экскаваторы, гусеничные экскаваторы, экскаваторы-погрузчики автогрейдеры, грейферы, бульдозеры, погрузчики одноковшовые фронтальные, тракторы с бульдозерным оборудованием, автобетоносмесители, автокраны, башенные краны
- сдача в аренду грузового транспорта, оборудования и механизмов

- компактная блок-секция с набором одно-, двух- и трех- комнатных квартир
- полная инсоляция жилых комнат
- свободная планировка квартир



Вспомогательное производство по переработке песчано-гравийной смеси «Крулевщизна»

добыча и реализация щебеночно-гравийно-песчаных смесей для покрытий и оснований автомобильных дорог и аэродромов, песчано-гравийной смеси природной, щебня фр. 20-70 мм, песка для строительных работ высокого качества

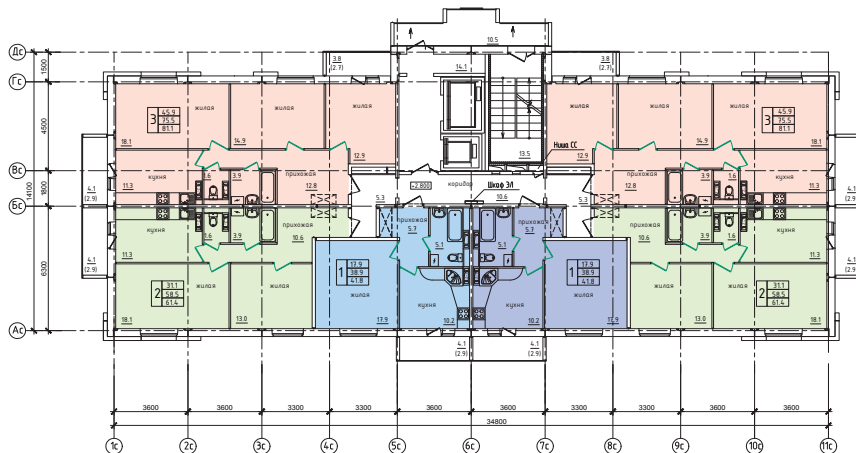


- Лаборатория электрофизических измерений
- Лаборатория неразрушающего контроля
- Испытательная лаборатория

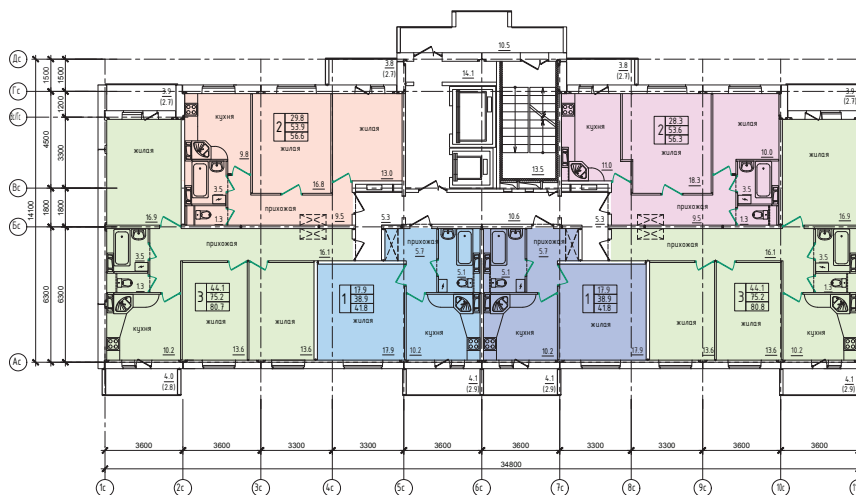


Проекты 16-19 этажного жилого дома

16-19 ти этажная секция Тип-2
План типового этажа



16-19 этажная секция Тип-3
План типового этажа

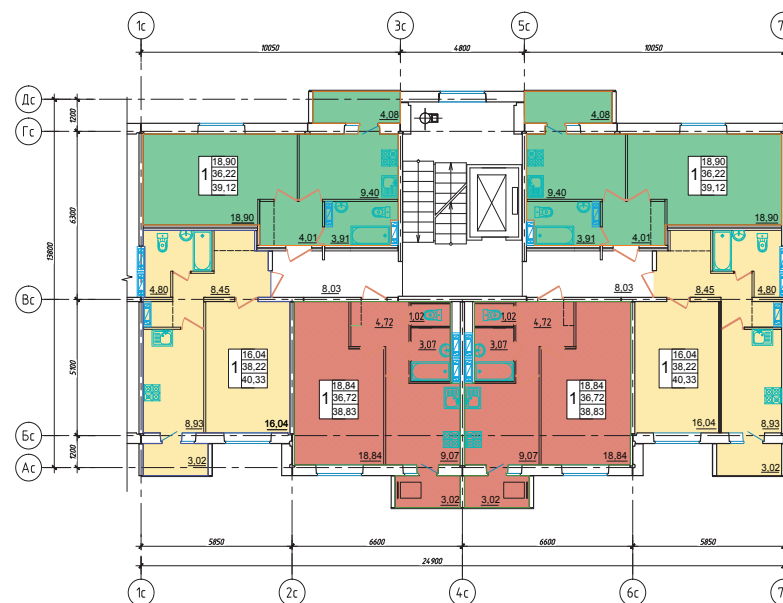


Проекты 10-ти этажного жилого дома

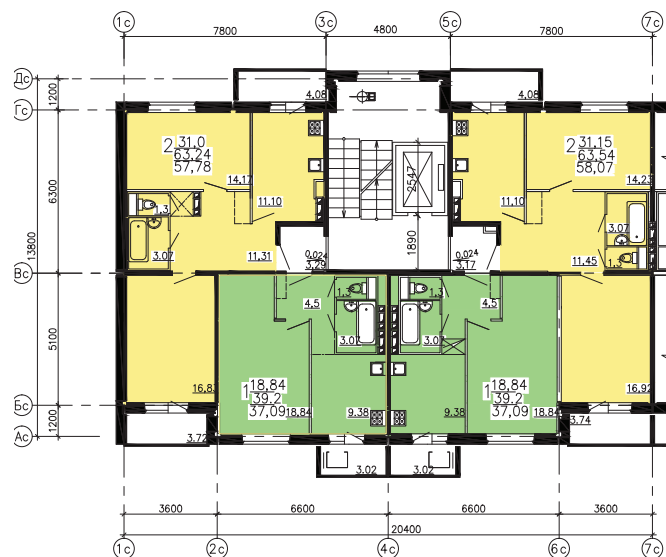


Применение наружной однослойной панели модернизированной серии дает возможность использования различных материалов для отделки фасадов

Секция с набором квартир 1-1-1-1-1-1



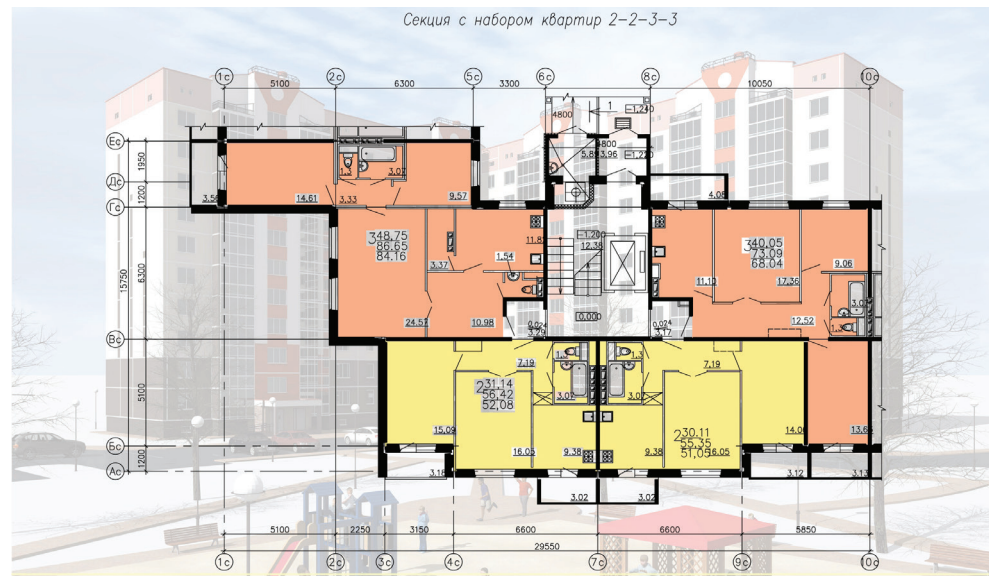
Секция с набором квартир 1-1-2-2



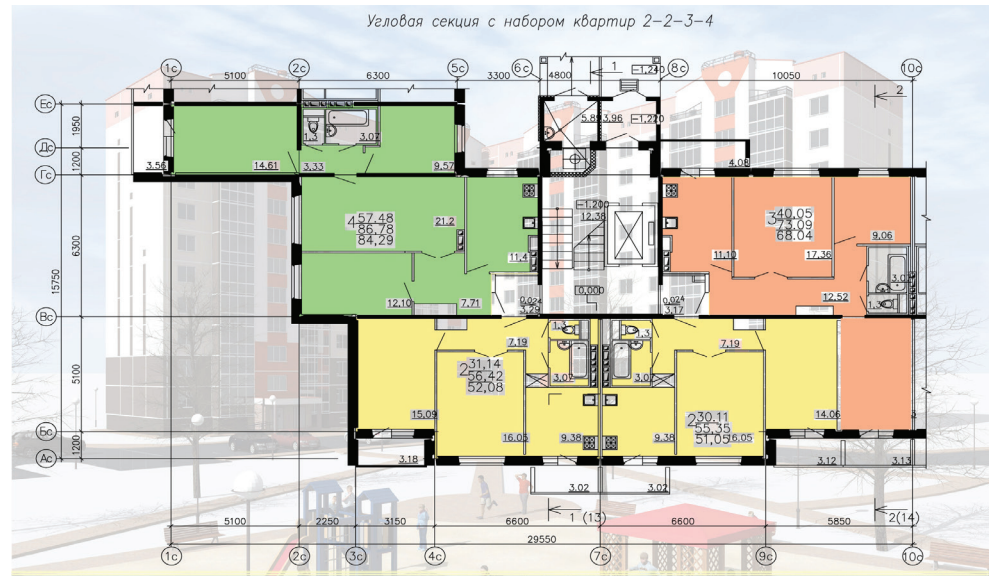
Секция с набором квартир 1-2-2-3



Секция с набором квартир 2-2-3-3

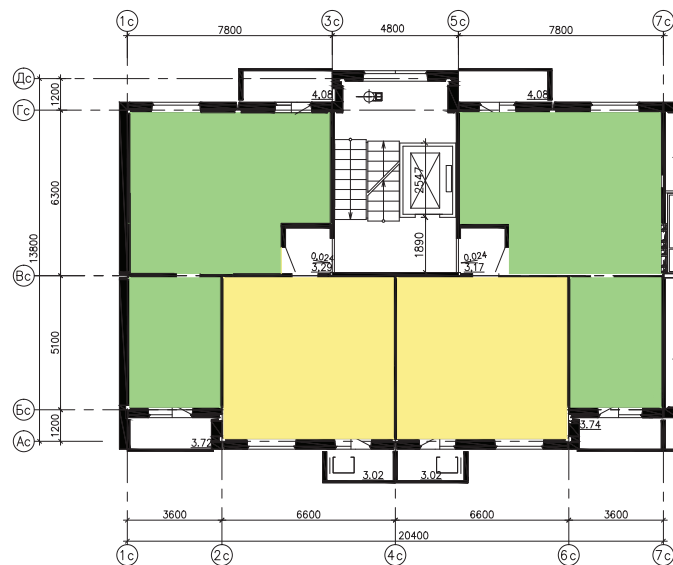


Угловая секция с набором квартир 2-2-3-4

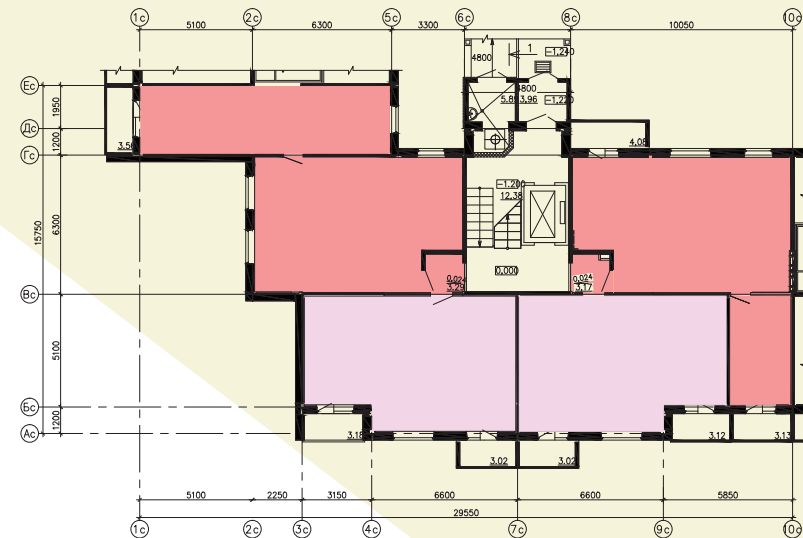


Планировки квартир-студий

Секция с квартирами-студиями



Секция с квартирами-студиями



Секция с квартирами-студиями



Секция с квартирами-студиями



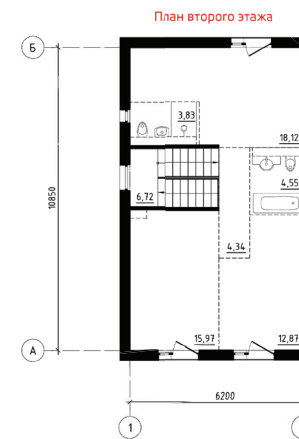
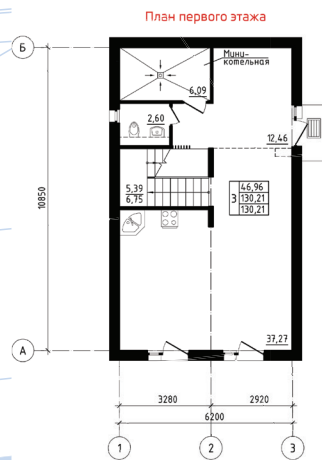
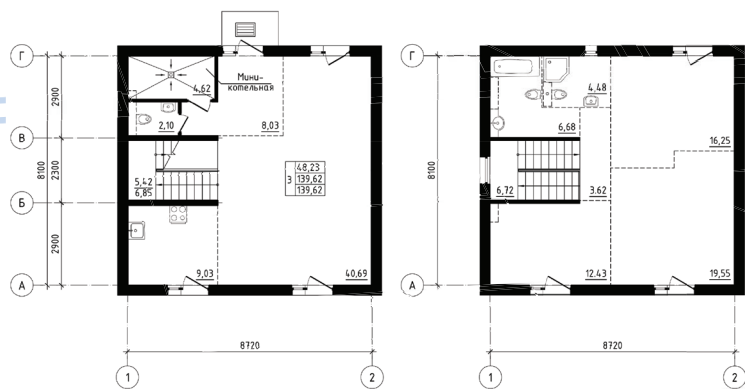
Одноквартирные дома с планировками



План первого этажа



План второго этажа





КОНТАКТНАЯ ИНФОРМАЦИЯ:

Генеральный директор +375 212 339822

Первый заместитель Генерального директора +375 212 339821

Приемная, т/факс +375 212 339822

Заместитель генерального директора
по промышленному производству +375 212 653667

Заместитель генерального директора
по экономике +375 212 339824

Заместитель генерального директора по
материально-техническому обеспечению +375 212 220999

Проектное управление +375 212 653692

Управление механизации +375 212 653614

ВП ПГС «Крулевщизна» +375 2156 27357

210601, г.Витебск, Московский пр-т, 55
vitdsk@tut.by
www.vitdsk.by

Будущее станет надёжным!

