

Инвестиционное предложение

Название проекта Туристическая деревня «Вишневая»

Характеристика намечаемой к выпуску продукции Услуги по проживанию туристов

Предполагаемая форма участия инвестора в проекте Финансирование проекта

Общие инвестиционные затраты 115 тыс. долл. США,

в том числе:

капитальные затраты 90 тыс. долл. США;

Источники финансирования общих инвестиционных затрат:

собственные средства 115 тыс. долл. США;

кредиты банков _____ тыс. долл. США;

государственное участие _____ тыс. долл. США;

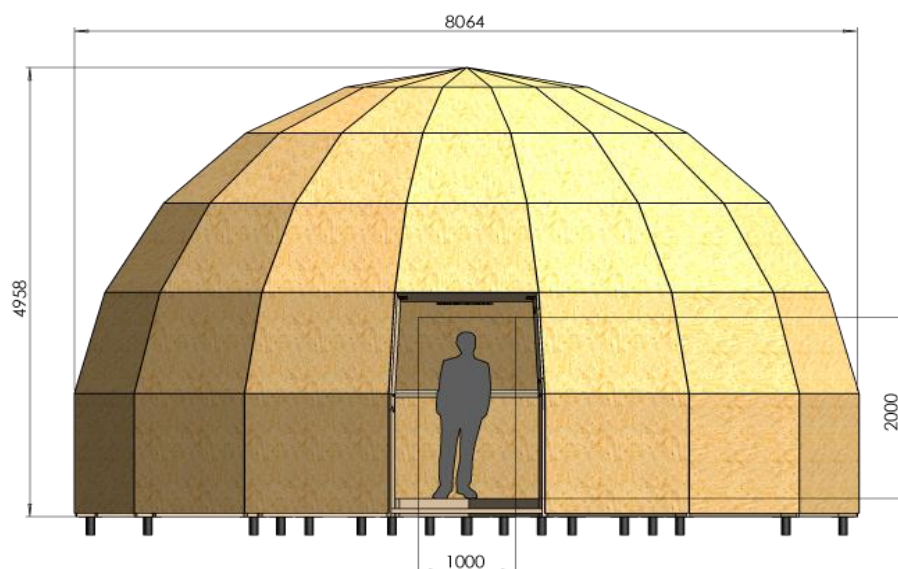
прочие заемные и привлеченные средства _____ тыс. долл. США.

Направления использования инвестиций (исследования и разработки, строительство, подготовка производства, закупка оборудования и технологий, лицензий, приобретение недвижимости, пополнение оборотных средств, другое) _____

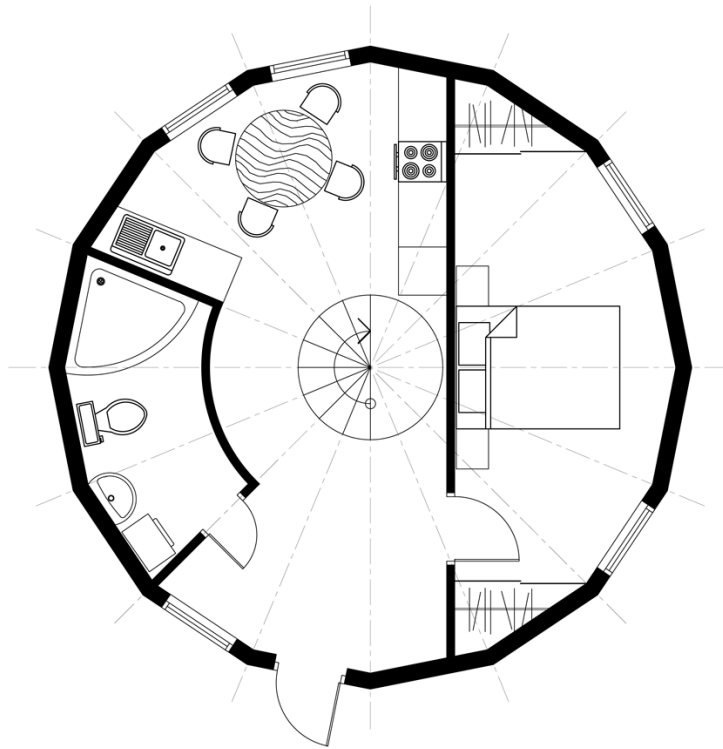
Показатели эффективности проекта:

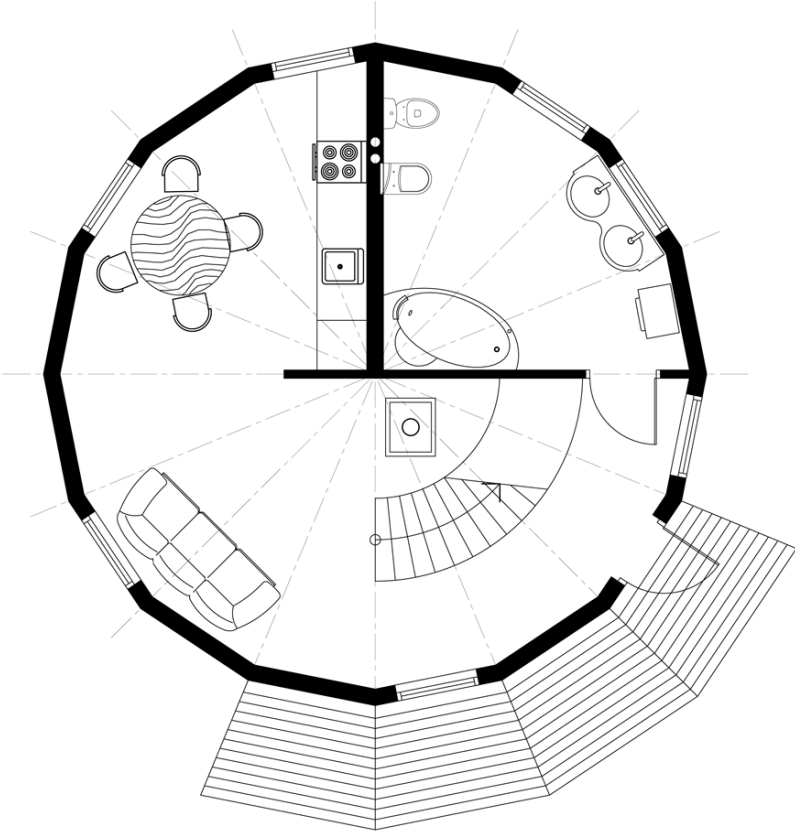
простой срок окупаемости проекта 2 года 6 месяцев;

Дата составления инвестиционного предложения 20.03.2020 _____











Добросфера Z8 - готовый конструктор купольного дома. Конструкция запатентована. Купол получается самонесущий, поэтому в доме может быть любая планировка. Предусмотрен второй этаж.

Лаги пола первого, второго этажа и опоры для них делаются из обычных досок сечением 50x200 мм. В комплект поставки не входят. Для второго этажа можно перекрыть купол полностью или оставить второй свет.

Конструктор изготавливается из массива древесины хвойных пород: сосна, ель. Дерево проходит термосушку, стерильно. В процессе производства обработка антисептиками и другими составами не производится.

Диаметр купола 8 м, толщина стен 195 мм, высота 5 м.

Стоимость комплекта с учетом фундамента, обшивки и покрытия черепицей составляет 455000 российских рублей или около 16000 белорусских рублей. (ссылка на интернет ресурс http://icedom.ru/domekits/konstruktor_d8-2/)

Наименование статьи затрат	Сумма
Сам дом (с фундаментом, каркасом и обшивкой)	16000
Внутренние коммуникации	3000
Автономная канализация с биоочисткой	3000
Внутренняя отделка	1000
Мебель для жилых комнат	3000
Туалет	300
Ванная комната (душевая кабинка + мебель)	1000
Кухня	500
Телевизор	800
Холодильник	450
Кондиционер на 50 кв.м. (охлаждение и отопление)	2500
Постельные принадлежности	200
Уборочный инвентарь	50
Посуда	200
Прочие расходные материалы	200
Деревья (вишни возле дома)	100
ИТОГО	32300

Пояснения к инвестиционному предложению:

При разработке инвестиционного предложения принималось к расчету строительство 5 купольных домиков и административного здания без привязки к конкретному месту и без учета подведения коммуникаций до домика и обустройства прилегающей территории, а также приобретения транспортного средства для обслуживания проживающих.

Предполагаемая ежегодная прибыль составит около 46 тыс. долларов США.